

8000 A4X CONTROL

پولیش اتوماتیک

مجهز به میکروپروسسور PERMO A4X CONTROL

کاربردها :

این پولیشر توسط میکروپروسسور 8000A4X کنترل می شود و جهت مکانهای تجاری - صنعتی با نرخ جریان بسیار زیاد استفاده می گردد.

سختی گیر متشکل از :

- بدنه از جنس استیل گالوانیزه به ضخامت ۵۵ میکرون
- رزینهای کاتیونی مورد تایید صنایع غذایی
- سیستم کنترل هیدرولیکی از جنس چدن با پوشش اپوکسی
- اتصالات ورودی / خروجی " ۱ ۱/۲ در قسمت پشت پولیشر
- تانک نمک از جنس پلی اتیلن (۳۰۰ تا ۴۰۰ لیتری بر حسب مدل)
- تابلو کنترل با محافظت الکتریکی IP54 و مجهز به میکروپروسسور هوشمند PERMO، بطوریکه ابتدا پردازش می کند سپس عمل می کند.

قابلیت ها :

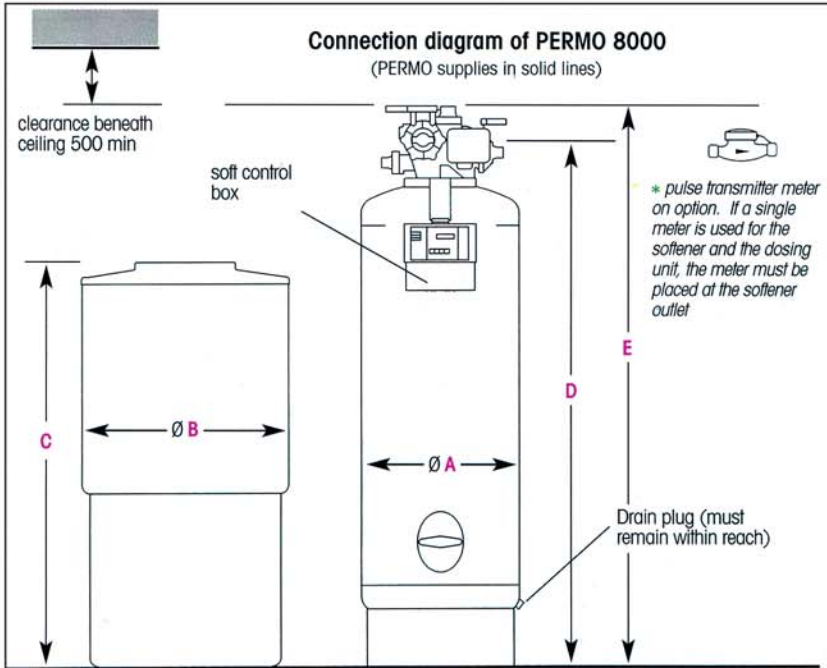
- شروع زمان احیاء در حالت های مختلف عملکرد پولیشر
- نشانگر میزان مصرف کلی آب روزانه در عملیات حجمی پولیشر
- تصحیح اتوماتیک داده ها بسته به نوع پارامترها
- تبادل اطلاعات بین میکرو پروسورها در نصب های چند گانه
- نمایش پارامترهای مختلف بر حسب تقاضای کاربر
- پشتیبانی برنامه توسط باطری کادمیم - نیکل قابل شارژ
- گزارش کلی خطاها

امکانات اختیاری دستگاه :

- سطح سنج داخل تانک نمک
- سویچ فشار جهت آشکار ساختن کمبود حداقل فشار در آب ورودی



PERMO 8000 A4X CONTROL



| | ØA | ØB | C | D | E | F | G | H |
|-------|------|------|------|------|------|-----|------|------|
| 8150 | 550 | 650 | 1400 | 1830 | 1985 | 145 | 1300 | 1250 |
| 8200 | 550 | 650 | 1400 | 1830 | 1985 | 145 | 1300 | 1250 |
| 8250 | 650 | 650 | 1400 | 1975 | 2130 | 145 | 1500 | 1325 |
| 8300 | 650 | 750 | 1400 | 1975 | 2130 | 145 | 1500 | 1325 |
| 8350 | 750 | 750 | 1400 | 2120 | 2275 | 145 | 1700 | 1400 |
| 8400 | 750 | 750 | 1400 | 2120 | 2275 | 145 | 1700 | 1400 |
| 8500 | 750 | 750 | 1400 | 2120 | 2275 | 145 | 2800 | 1400 |
| 8600 | 850 | 1300 | 1560 | 2200 | 2353 | 145 | 2300 | 1450 |
| 8750 | 850 | 1300 | 1560 | 2200 | 2353 | 145 | 2300 | 1450 |
| 8950 | 950 | 1300 | 1560 | 2160 | 2415 | 145 | 2400 | 1500 |
| 81250 | 1100 | 1300 | 1560 | 2470 | 2625 | 145 | 2550 | 1550 |

مشخصات فنی:

برق مصرفی در طول راهبری: ۱۲ وات

برق مصرفی در طی احیا: ۵۰ وات

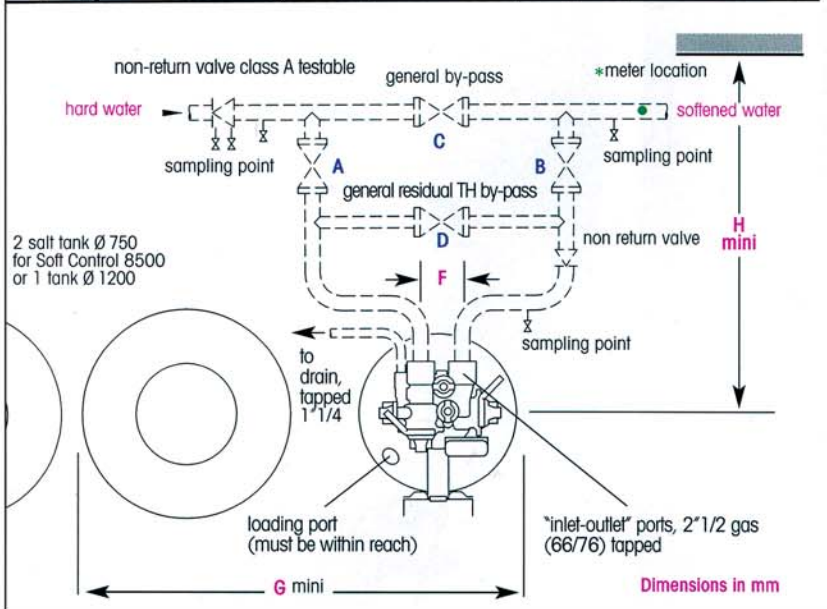
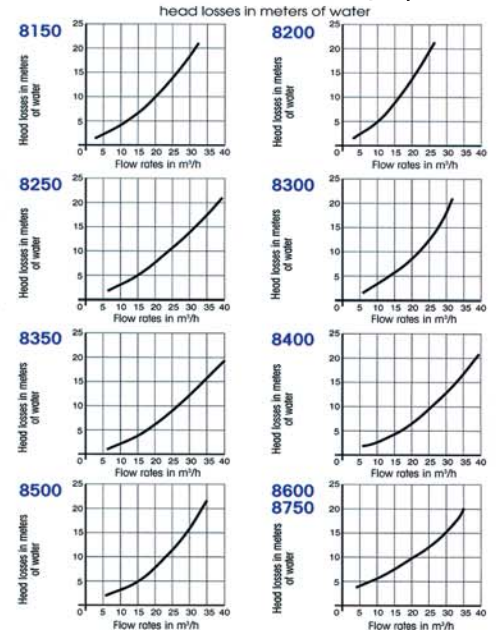
ولتاژ منبع نیرو: ۶۰ Hz یا ۵۰ - ۲۲۰/۲۴۰ V

حداکثر دمای آب / هوا: ۳۵/۴۰ °C

حداکثر فشار استاتیکی: ۷ بار

حداقل فشار دینامیکی: ۱.۵ بار

دیاگرام نرخ جریان بر حسب افت فشار:



| مشخصات PERMO 8000 | واحد | 8150 | 8200 | 8250 | 8300 | 8350 | 8400 | 8500 | 8600 | 8750 |
|-------------------------|---------------------------|------|------|------|------|------|------|------|------|------|
| حجم رزین | Lit | ۱۵۰ | ۲۰۰ | ۲۵۰ | ۳۰۰ | ۳۵۰ | ۴۰۰ | ۵۰۰ | ۶۰۰ | ۷۵۰ |
| ظرفیت تبادل یونی | استاندارد °m ³ | ۷۵۰ | ۱۰۰۰ | ۱۲۵۰ | ۱۵۰۰ | ۱۷۵۰ | ۲۰۰۰ | ۲۵۰۰ | ۳۰۰۰ | ۳۷۵۰ |
| حداکثر | | ۹۰۰ | ۱۲۰۰ | ۱۵۰۰ | ۱۶۵۰ | ۲۱۰۰ | ۲۳۲۰ | ۳۰۰۰ | ۳۶۰۰ | ۴۵۰۰ |
| مصرف نمک در هر احیاء | استاندارد kg | ۱۹ | ۲۵ | ۳۲ | ۳۸ | ۴۴ | ۵۰ | ۶۳ | ۷۵ | ۹۴ |
| حداکثر | | ۲۷ | ۳۶ | ۴۵ | ۴۵ | ۶۳ | ۶۷ | ۹۰ | ۱۰۸ | ۱۳۵ |
| اولین بارگذاری تانک نمک | kg | ۳۰۰ | ۳۰۰ | ۳۰۰ | ۴۰۰ | ۴۰۰ | ۴۰۰ | ۸۰۰ | ۱۰۰۰ | ۱۰۰۰ |
| خود کفایی تانک نمک | مرتبہ | ۱۳ | ۱۰ | ۸ | ۹ | ۸ | ۷ | ۱۰ | ۱۲ | ۸ |
| بارگذاری مجدد تانک نمک | kg | ۲۵۰ | ۲۵۰ | ۲۵۰ | ۳۰۰ | ۳۰۰ | ۳۰۰ | ۶۰۰ | ۸۰۰ | ۸۰۰ |
| وزن بر روی زمین | kg | ۳۶۰ | ۴۱۰ | ۵۷۰ | ۶۰۰ | ۷۵۰ | ۸۰۰ | ۱۰۰۰ | ۱۱۵۰ | ۱۳۵۰ |
| وزن حمل و نقل | kg | ۱۱۵۰ | ۱۳۰۰ | ۱۵۰۰ | ۱۹۰۰ | ۲۲۰۰ | ۲۳۰۰ | ۳۳۰۰ | ۳۵۰۰ | ۳۷۰۰ |

کاسپین

پاکاب

PAKAB CASPIAN

نشانی: تهران، دوره‌ای قلپک، خیابان بصیری، خیابان ثمری، شماره ۲۱، واحد ۵
تلفکس: ۲۲۶۱۶۶۹۱ - ۲۲۶۴۳۶۴۸,۹
www.pakab.com info@pakab.com